

dne **12. 10. 2022** od **7:30** do **14:30** hodin

Plánovaná odstávka zahrnuje tyto lokality:**Kytín (okres Praha-západ)**

č. p. 6, 7, 10, 11, 12, 13, 15, 46, 57, 59, 60, 99, 111, 118, 138, 139, 141, 147, 153, 157, 171, 187, 190, 204
č. ev. 1, 2, 3, 4, 7, 8, 9, 10, 12, 14, 15, 17, 18, 19, 23-32, 34, 35, 36, 39, 40, 42, 46-56, 59-76, 80, 81, 82, 83,
86-101, 103, 104, 106-116, 118, 122-126, 128-136, 138, 139, 140, 142, 143, 145-151, 153, 154, 155, 156,
159, 160, 163-167, 169, 171, 172, 174, 176, 177, 180, 181, 182, 194, 316, 319, 321, 323, 326-330, 334, 335,
336, 343, 348, 354
kat. území **Kytín** (kód **678759**): **parcelní č.** 162/1, 162/24, 546, 561, 615/24, 617/24, 630/148, 630/149,
630/195, 655/3, 655/9, 657/5, 682

Mníšek pod Brdy (okres Praha-západ)

č. ev. 77

Lhotecká: č. p. 1053

Na Kvíkalce: č. ev. 79

Stříbrná Lhota: č. p. 689-693, 695, 696, 697, 698, 700-709, 711-717, 719, 721-726, 728, 730, 731, 732, 735,
737, 739, 741-749, 873, 884, 888, 889, 890, 920, 921, 940, 951, 1017, 1021, 1031, 1033, 1035, 1042, 1043,
1047, 1049, 1051, 1052, 1054, 1076, 1115, 1150, 1151, 1159, 1168, 1175, 1487, 1492, 1531, 1534, 1540,
1542, 1586, 1609, 1646, 1654; č. ev. 540, 549, 558, 567, 568, 569, 574, 575, 576, 582, 589, 760

U Lípy: č. ev. 766

V lípkách: č. ev. 671

kat. území **Stříbrná Lhota** (kód **697648**): **parcelní č.** 30/2, 35/11, 35/26, 35/39, 66/1,4, 103/2, 138/2, 155/7,
155/8, 190/5, 211, 216/5, 379/2

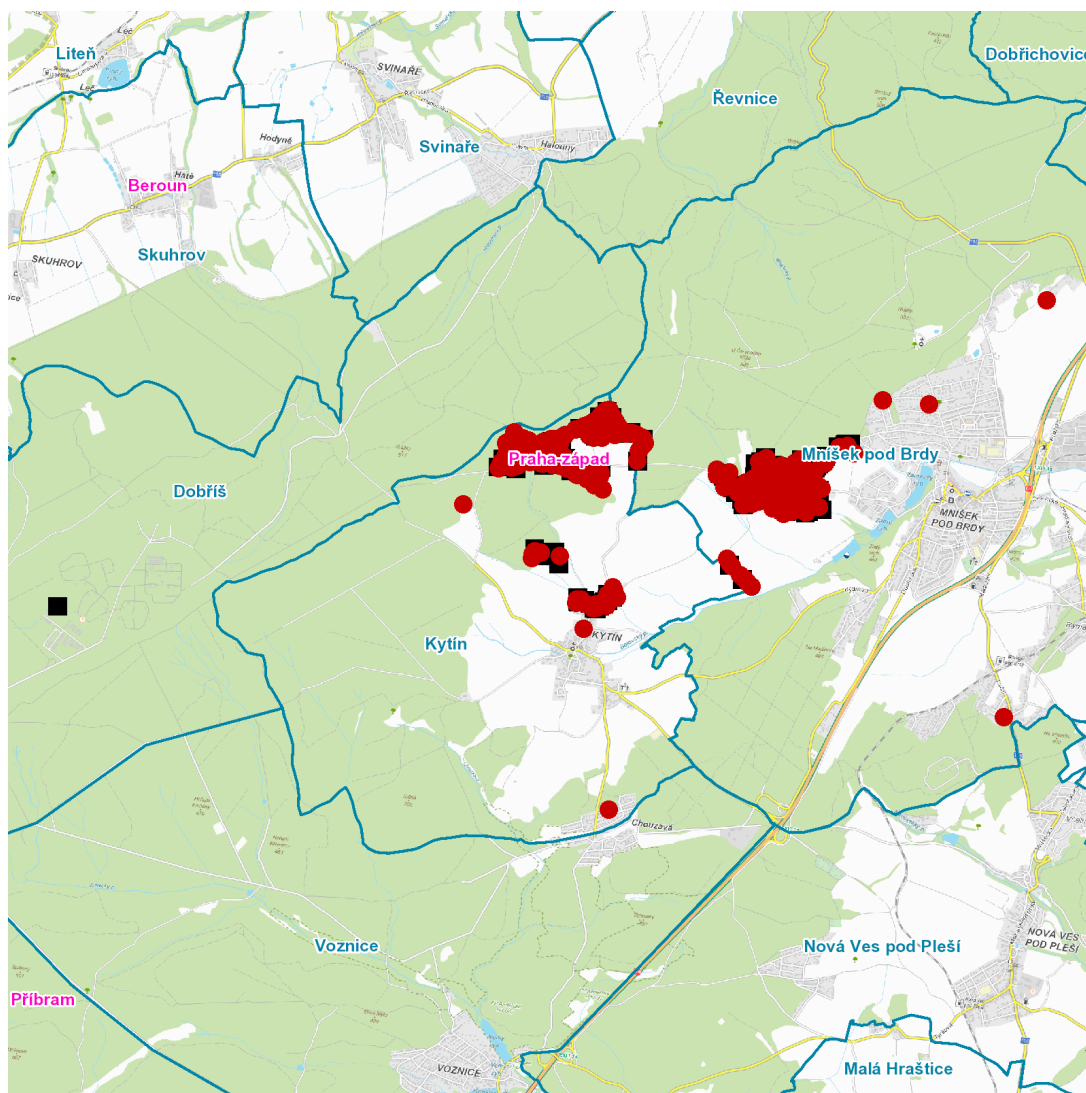
kat. území **Dobříš** (kód **627968**): **parcelní č.** ST.3175

UPOZORNĚNÍ

Dotčené zařízení distribuční soustavy je nutné i v době odstávky považovat za zařízení pod napětím, a proto vás žádáme o dodržení všech zásad bezpečnosti a provedení opatření potřebných k zamezení případných škod na zdraví a majetku. | Provozovatelé výroben elektřiny jsou povinni zajistit přerušeni dodávky elektřiny z výroby do vypnutého úseku distribuční soustavy.

NEJDE VÁM ELEKTŘINA...

TIP: Registrujte se zdarma na www.cezdistribuce.cz/sluzba a informace o odstávkách elektřiny budete dostávat e-mailem nebo SMS. U poruch zasíláme SMS s předpokládanou dobou obnovení dodávek. | Aktuální stav dodávek elektřiny na konkrétní adrese zjistíte snadno, rychle a bez registrace na portále **Bez Šťávy** (www.bezstavy.cz).

dne 12. 10. 2022 od 7:30 do 14:30 hodin**Orientační mapový podklad odstávkou dotčených lokalit****VYSVĚTLIVKY**

- – adresy dotčené odstávkou elektřiny
- – místa připojení k elektrické síti dotčená odstávkou

INFORMACE ZASLÁNA

IDDS: fkzaj6q (OBEC KYTÍN)
IDDS: 96ebwrs (Město Mníšek pod Brdy)
IDDS: pnxbx8u (Město Dobříš)