

dne **15. 5. 2024** od **8:00** do **13:00** hodin

Plánovaná odstávka zahrnuje tyto lokality:**Kytín (okres Praha-západ)**

č. p. 141

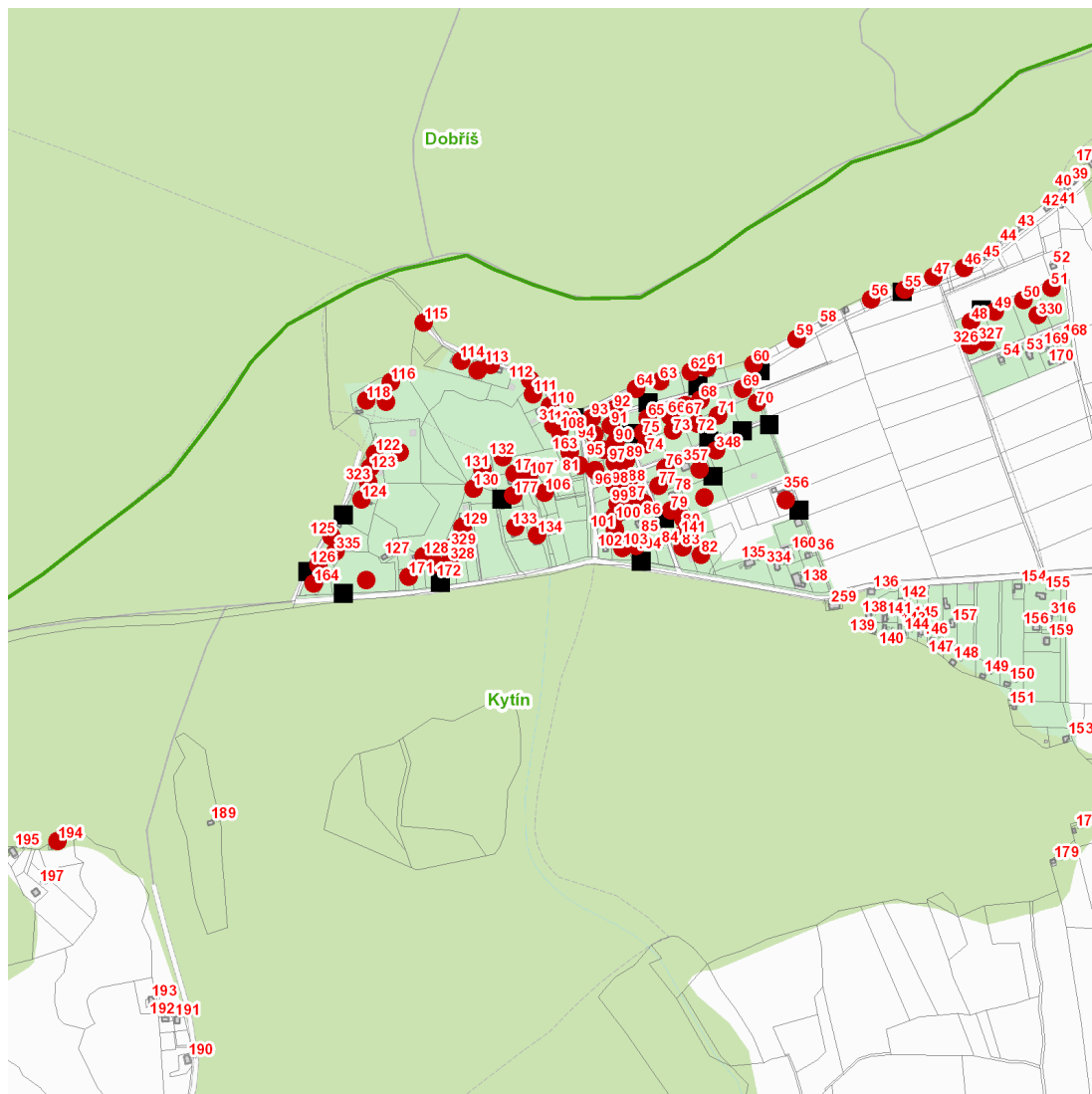
č. ev. 46-51, 55, 56, 59-77, 79-83, 86-101, 103, 104, 106-116, 118, 122-126, 128-134, 163, 164, 171, 172, 176, 177, 194, 323, 326-330, 335, 348

kat. území **Kytín** (kód **678759**): **parcelní č.** 630/148, 630/149, 630/195, 651/1, 655/3, 655/9, 657/5**UPOZORNĚNÍ**

Dotčené zařízení distribuční soustavy je nutné i v době odstávky považovat za zařízení pod napětím, a proto vás žádáme o dodržení všech zásad bezpečnosti a provedení opatření potřebných k zamezení případných škod na zdraví a majetku. | Provozovatelé výroben elektřiny jsou povinni zajistit přerušení dodávky elektřiny z výroby do vypnutého úseku distribuční soustavy.

NEJDE VÁM ELEKTŘINA...

TIP: Registrujte se zdarma na www.cezdistribuce.cz/sluzba a informace o odstávkách elektřiny budete dostávat e-mailem nebo SMS. U poruch zasíláme SMS s předpokládanou dobou obnovení dodávek. | Aktuální stav dodávek elektřiny na konkrétní adrese zjistíte snadno, rychle a bez registrace na portále **Bez Štávy** (www.bezstavy.cz).

dne 15. 5. 2024 od 8:00 do 13:00 hodin**Orientační mapový podklad odstávkou dotčených lokalit****VYSVĚTLIVKY**

- – adresy dotčené odstávkou elektřiny
- – místa připojení k elektrické síti dotčená odstávkou

INFORMACE ZASLÁNA

IDDS: fkzaj6q (OBEC KYTÍN)